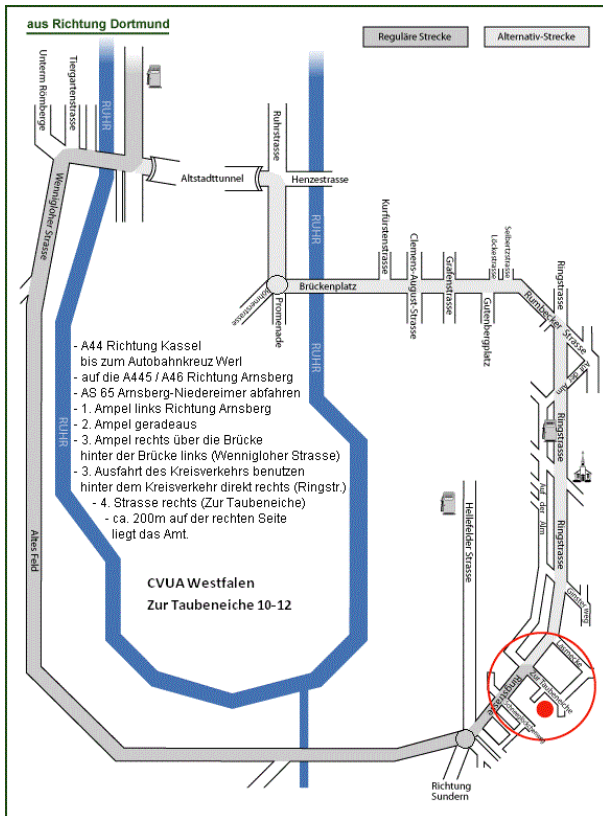


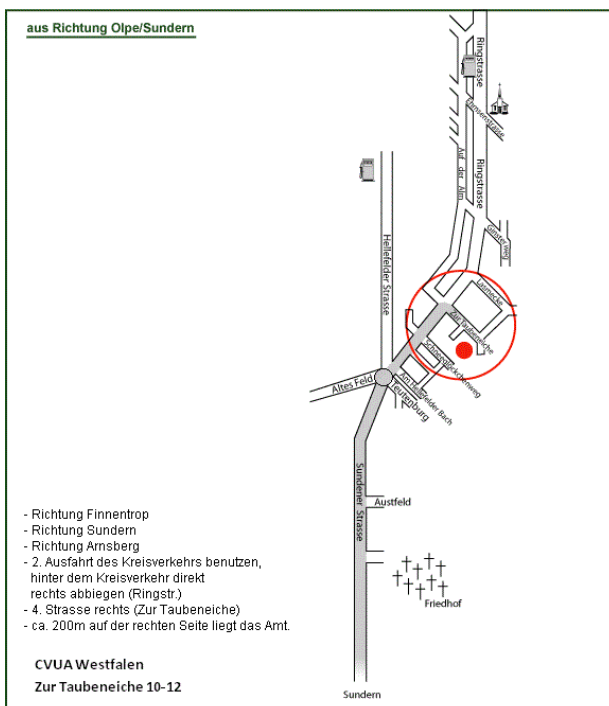
Anfahrt zum Chemischen und Veterinäruntersuchungsamt Westfalen/Standort Arnsberg, Zur Taubeneiche 10-12 in 59821 Arnsberg

aus Richtung Dortmund



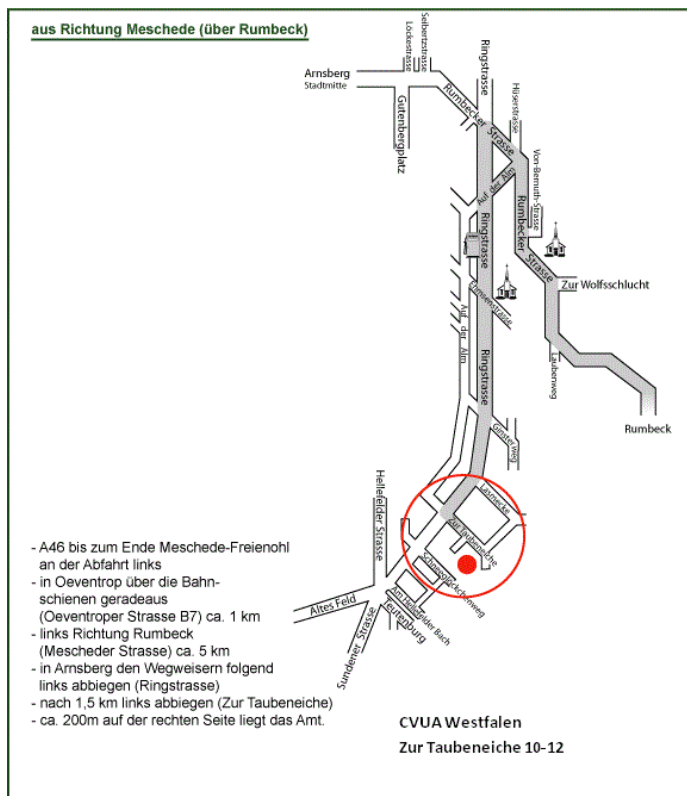
- A44 Richtung Kassel bis zum Autobahnkreuz Werl
- auf die A445 / A46 Richtung Arnsberg
- AS 65 Arnsberg-Niedereimer abfahren
- 1. Ampel links Richtung Arnsberg
- 2. Ampel geradeaus
- 3. Ampel rechts über die Brücke hinter der Brücke links (Wennigloher Straße)
- 3. Ausfahrt des Kreisverkehrs benutzen hinter dem Kreisverkehr direkt rechts (Ringstr.)
- 4. Straße rechts (Zur Taubeneiche)
- ca. 200m auf der rechten Seite liegt das Amt.

aus Richtung Olpe (Sundern)



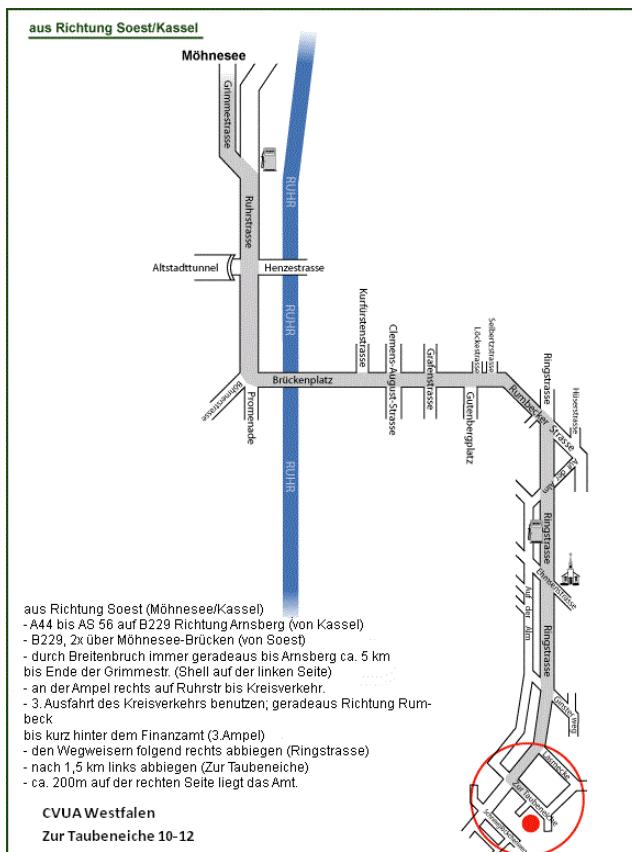
- Richtung Finnentrop
- Richtung Sundern
- Richtung Arnsberg
- 2. Ausfahrt des Kreisverkehrs benutzen hinter dem Kreisverkehr direkt rechts abbiegen (Ringstr.)
- 4. Straße rechts (Zur Taubeneiche)
- ca. 200m auf der rechten Seite liegt das Amt.

aus Richtung Meschede (über Rumbeck)



- A46 bis zum Ende Meschede-Freienohl an der Abfahrt links
- in Oeventrop über die Bahnschienen geradeaus (Oeventroper Strasse; B7) ca. 1 km
- links Richtung Rumbeck (Mescheder Straße) ca 5km
- den Wegweisern folgend links abbiegen (Ringstraße)
- nach 1,5 km links abbiegen (Zur Taubeneiche)
- ca. 200m auf der rechten Seite liegt das Amt.

aus Richtung Soest (Möhnesee/Kassel)



- A44 bis AS 56 auf B229 Richtung Arnberg (von Kassel)
- B229, 2x über Möhnesee-Brücken (von Soest)
- durch Breitenbruch immer geradeaus bis Arnberg ca. 5 km bis Ende der Grimmestr. (Shell auf der linken Seite)
- an der Ampel rechts auf Ruhrstr. bis Kreisverkehr.
- 3. Ausfahrt des Kreisverkehrs benutzen; geradeaus Richtung Rumbeck bis kurz hinter dem Finanzamt (3.Ampel)
- den Wegweisern folgend rechts abbiegen (Ringstraße)
- nach 1,5 km links abbiegen (Zur Taubeneiche)
- ca. 200m auf der rechten Seite liegt das Amt.